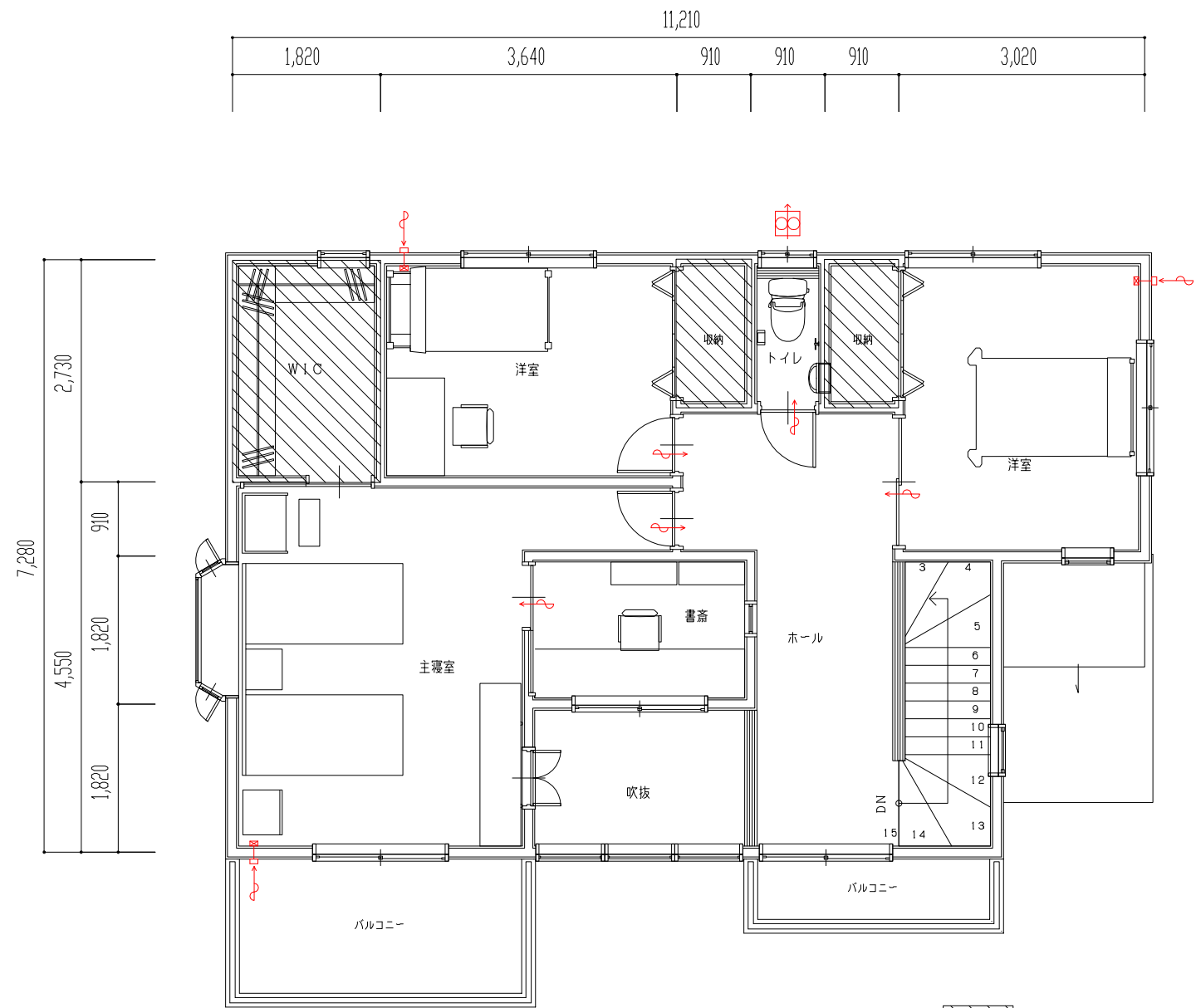


1階換気図



2階換気図

24時間換気対象外エリア

局所用換気対象エリア

お客様承認印
検印

		栃木県. T 様邸 新築工事	図名	換気設備図	営業 **	No. 0000000	仕様
					設計 **	図面番号 00 縮尺 NOSCALE	日付

建築基準法対応 換気システム 機械換気量の計算	
件名	栃木県T様邸
管理番号	

建築基準法第28条の2、建築基準法施行令第20条の8、及び令第129条の2の6に基づく機械換気量の計算

計算条件と換気量

換気種別	給気口及び排気機					
換気システム	ハイファン24換気システム					
電源周波数 [Hz]	50 Hz					
必要換気回数 [回/h]	0.5 回/h					
階数	1階	2階	3階	4階	地階	合計
延床面積 [m ²]						
換気対象床面積 [m ²]	64.90	60.50				125.40
(内、全館対応部分) [m ²]	64.90	60.50				125.40
(内、個室対応部分) [m ²]						
換気対象外面積 [m ²]						
換気対象気積 [m ³]	159.03	148.24				307.27

延床面積表示が無い場合は換気対象面積=延床面積

設計風量

系統	部屋名	対応部分	床面積	天井高	= ×	必要換気回数	= ×	設計換気量
			(m ²)	(m)	部屋容積 (m ³)		必要換気量 (m ³ /h)	
1F	リビング	共用室	26.50	2.45	64.93	0.50	32.47	33.00
1F	ダイニングキッチン	共用室	12.50	2.45	30.63	0.50	15.32	16.00
1F	和室	共用室	12.50	2.45	30.63	0.50	15.32	16.00
1F	タンス収納室	共用室	6.70	2.45	16.42	0.50	8.21	9.00
1F	洗面所 脱衣室	共用室	5.00	2.45	12.25	0.50	6.13	7.00
1F	トイレ	共用室	1.70	2.45	4.17	0.50	2.09	2.00
2F	ホール	共用室	16.50	2.45	40.43	0.50	20.22	21.00
2F	洋室1	共用室	10.80	2.45	26.46	0.50	13.23	14.00
2F	洋室2	共用室	10.00	2.45	24.50	0.50	12.25	13.00
2F	主寝室	共用室	16.50	2.45	40.43	0.50	20.22	21.00
2F	書斎	共用室	5.00	2.45	12.25	0.50	6.13	7.00
2F	トイレ	共用室	1.70	2.45	4.17	0.50	2.09	2.00
共用室 合計			125.40		307.27	0.50	153.68	161.00

必要な換気設備機器

系統 (階)	部屋名	対応部分	必要換気量 (m ³ /h)	換気設備機器	数量	排気機による	機器風量	給気機による	風量ノッチ	= ÷	必要換気量判定
						排気量 (B) (m ³ /h)	(有効換気量) (m ³ /h)	給気量 (A) (m ³ /h)		換気回数 (回/h)	
1F	リビング	共用室	-	FY-GKF42G-W	1					-	-
1F	ダイニングキッチン	共用室	-	FY-GKF42G-W	1					-	-
1F	和室	共用室	-	FY-GKF42G-W	1					-	-
1F	タンス収納室	共用室	-	FY-GKF42G-W	1					-	-
1F	洗面所 脱衣室	共用室	-	FY-GKF42G-W	1					-	-
1F	トイレ	共用室	-	FY-12PTU7	1	94.00	94.00		強弱なし	-	-
2F	ホール	共用室	-	FY-GKF42G-W	1					-	-
2F	洋室1	共用室	-	FY-GKF42G-W	1					-	-
2F	洋室2	共用室	-	FY-GKF42G-W	1					-	-
2F	主寝室	共用室	-	FY-GKF42G-W	1					-	-
2F	書斎	共用室	-	FY-GKF42G-W	1					-	-
2F	トイレ	共用室	-	FY-08PDUK7	1	73.00	73.00		強弱なし	-	-
共用室 合計			153.68			167.00	167.00			0.54	適合

【共用室対応設計換気量合計の判定】(排気側)

必要換気量	153.68 m ³ /h	機器風量合計	167.00 m ³ /h	合否判定	適合
-------	--------------------------	--------	--------------------------	------	----

【共用室対応部分設計換気回数の判定】

必要換気回数	0.50 回/h	= ÷ 換気回数	0.54 回/h	合否判定	適合
--------	----------	----------	----------	------	----

各居室のドアの通気処置については換気設備図をご参照下さい。

1室用天埋換気扇の設置条件は、パイプ抵抗曲線20m相当長で計算しています。(φm、2曲り、FD付きフード@x.FY-MFXA042) 4m+2曲り+FD付フード=4m+(2×2)×12m 約20m)
 2室以上の天埋換気扇の設置条件は、パイプ抵抗曲線30m相当長で計算しています。(φm、4曲り、FD付きフード@x.FY-MFXA042) 8m+4曲り+FD付フード=8m+(2×4)×12m 約30m)
 Q-hiファン(天埋形)の設置条件は、直管10m相当+屋外フード接続時で計算しています。(直管10m相当 直管2m+2曲り(1曲りは直管4m相当の抵抗)=2m+(4×2) 10m)