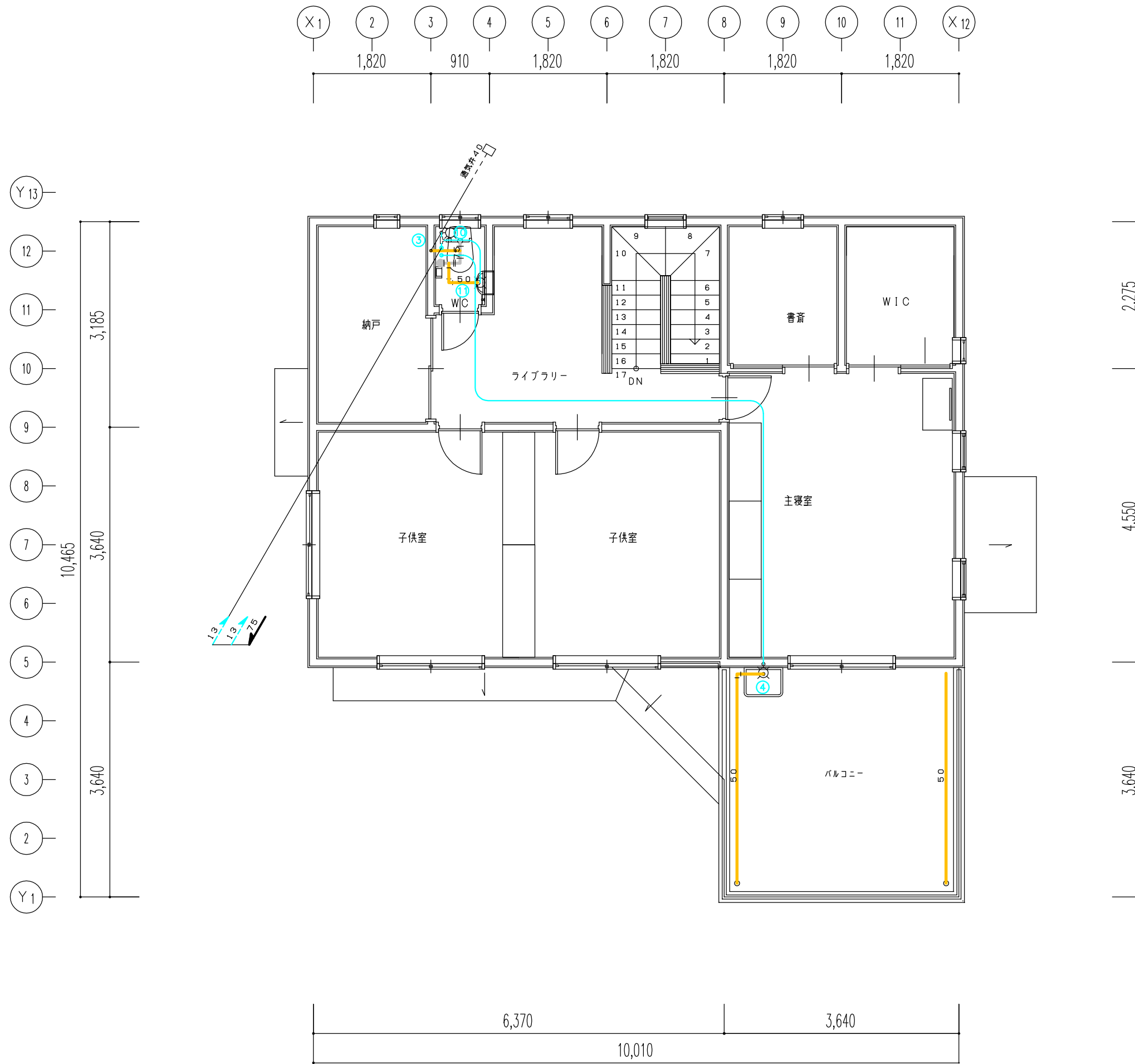


敷地図の情報がない為、仮定にて計画しております。
配管計画が実際とは異なる場合がございますので
ご注意ください。

床下点検口の追加を検討下さい。

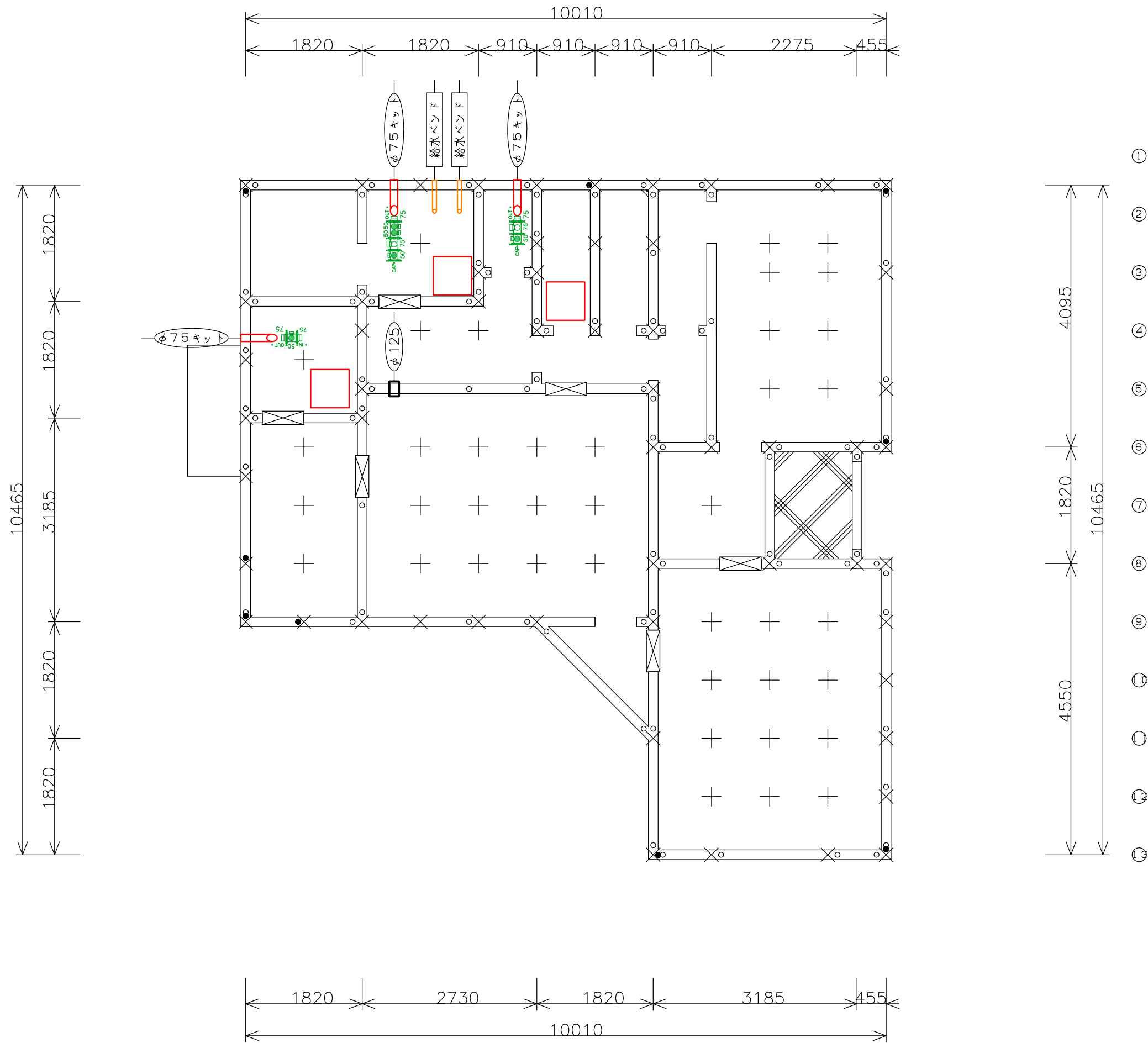
床下点検口の追加を検討下さい。

お客様承認印
検印



お客様承認印
検印

	兵庫県 A 様邸 新築工事	図名	2F給排水設備図	営業 **	No. 0000000	
				設計 **	図面番号 00	縮尺 NOSCALE 日付



兵庫県 A 様邸 新築工事

図名

基礎伏図

営業 **
設計 **

No. 0000000
図面番号 00 縮尺 NOSCALE 日付

お客様承認印
検印

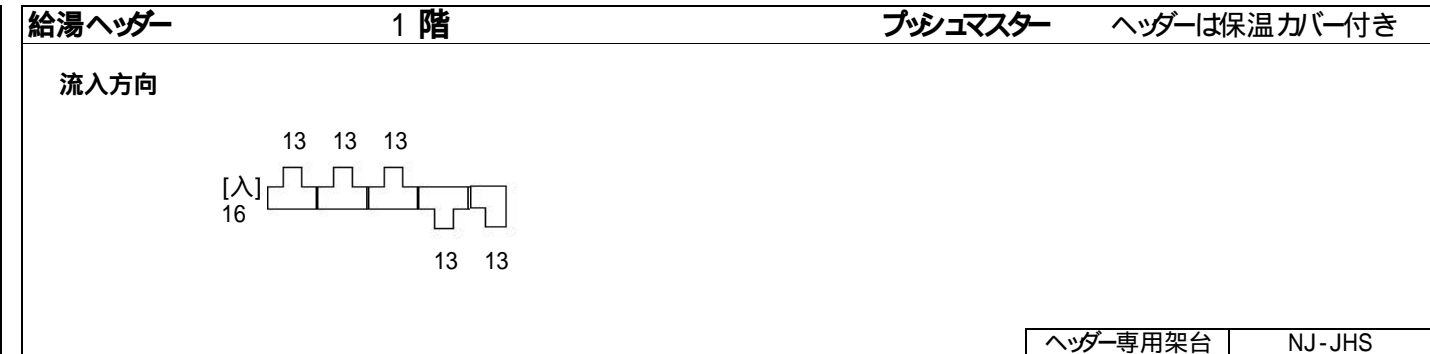
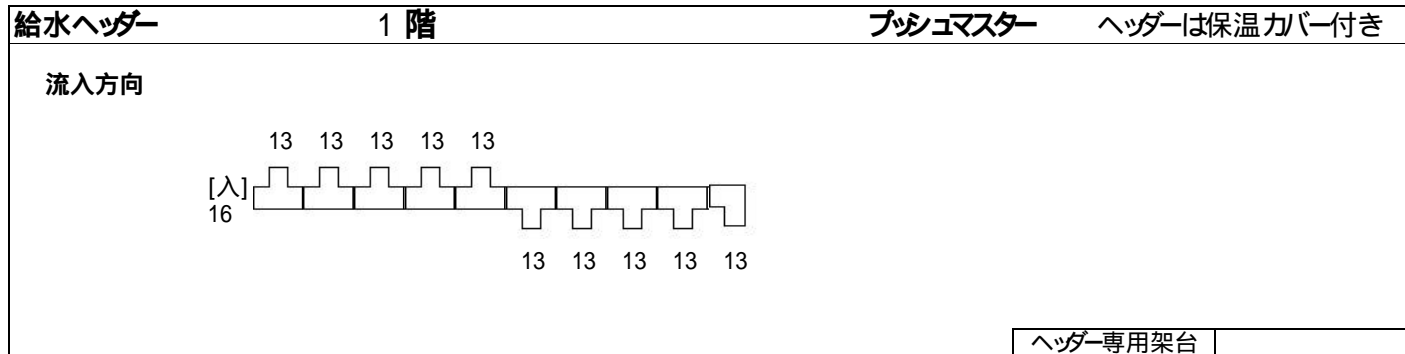
邸名：すむすむ05 A様邸
住所：兵庫県神戸市

確認印

水道工事店名	担当者：	納品希望日
TEL：		納品場所
FAX：	携帯電話：	水道工事店 工務店様

系統 1

5 mm保温	FAX送信先 株式会社エフコ TEL：03-6856-5285 FAX：03-3882-3602
--------	---



器具名称	階	器具側継手	配管	ヘッダー側継手
入 給水主配管 16x3/4mm	1階	オス 16x3/4	PL16 2.5 m	
洗面化粧台	1階	床立上アダプタ	PL13 1.5 m [B]	
洗面化粧台	1階	床立上アダプタ	PL13 2.5 m [B]	
チーズ	2階	チース13	PL13 7.2 m [A]	
ベランダ散水栓	2階	オス13	PL13 17.7 m [A]	
チーズ	1階	チース13	PL13 5.5 m [A]	
キッチン	1階	床立上アダプタ	PL13 5.5 m [A]	
洗濯機	1階	座付エルボ 13	PL13 10.5 m [A]	
洗濯流し	1階	座付エルボ 13	PL13 9.5 m [A]	
ユニットバス	1階	メス13	PL13 3.5 m [A]	
大便器	2階	床立上アダプタ	PL13 5.2 m [B]	
T 手洗器	2階	床立上アダプタ	PL13 2.5 m [B]	
T 大便器	1階	床立上アダプタ	PL13 1.5 m [B]	
T 手洗器	1階	床立上アダプタ	PL13 1.5 m [B]	

1.ヘッダー部材				
NJB エルボ 13	1			
NJC エルボ 16				
NJD エルボ 20				
NJMS シングル13	9			
NJLS シングル16				
NJS 止水キャップ接続				
止水キャップ 13				
止水キャップ 16				
メスネジソケット13				
メスネジソケット16				
2.器具側継手	13x13	16	16x3/4	20
オスアダプタ	1		1	
メスアダプタ	1			
コネクターソケット				
コネクターチーズ	2			
コネクターエルボ				
ユニオンメスアダプタ				
HIVPアダプター				
メスアダプタ13 x3/4mm				
床立上げ用アダプタ	7			
バレル付オスアダプタ				
バレル付オスアダプタ3 スタンド付				
座付水栓エルボ 13mm	2			
ヘッダー用バルブKVS13J				
ヘッダー用バルブKVS16J				
ボックスレスU/B継手				
ユニオンエルボアダプタ				
胴長オスアダプタ				
HIVPアダプター-13x20				
シーリングソケット NS-13-22P-B				
シーリングソケット NS-16-28P-B				
シーリングソケット NS-20-36P-B				
オスネジアダプター(平行) 13mm				
サヤ管 PL13J用				
サヤ管 PL16 J用				
サヤ管 PL20 J用				
片サドル	KT-30	68	KT-38	3
両サドル	ISD-30		ISD-36	
結束バンド				
3.配管	A	59.4m		
PL管 13mm	B	14.7m		
	C	74.1m		
PL管 16mm		2.5m		
PL管 20mm				

器具名称	階	器具側継手	配管	ヘッダー側継手
入 メイン	1階	オス 16x3/4	PL16 2.0 m	
洗面化粧台	1階	床立上アダプタ	PL13 1.5 m [A]	
洗面化粧台	1階	床立上アダプタ	PL13 1.5 m [A]	
キッチン	1階	床立上アダプタ	PL13 5.5 m [A]	
ユニットバス	1階	メス13	PL13 3.5 m [A]	
止水キャップ	1階		PL13 0.0 m [A]	止水キャップ

1.ヘッダー部材				
NJB エルボ 13	1			
NJC エルボ 16				
NJD エルボ 20				
NJMS シングル13	4			
NJLS シングル16				
NJS 止水キャップ接続				
止水キャップ 13	1			
止水キャップ 16				
メスネジソケット13				
メスネジソケット16				
2.器具側継手	13x13	16	16x3/4	20
オスアダプタ			1	
メスアダプタ	1			
コネクターソケット				
コネクターチーズ				
コネクターエルボ				
ユニオンメスアダプタ				
HIVPアダプター				
メスアダプタ13 x3/4mm				
床立上げ用アダプタ	3			
バレル付オスアダプタ				
バレル付オスアダプタ3 スタンド付				
座付水栓エルボ 13mm				
ヘッダー用バルブKVS13J				
ヘッダー用バルブKVS16J				
ボックスレスU/B継手				
ユニオンエルボアダプタ				
胴長オスアダプタ				
HIVPアダプター-13x20				
シーリングソケット NS-13-22P-P				
シーリングソケット NS-16-28P-P				
シーリングソケット NS-20-36P-P				
オスネジアダプター(平行) 13mm				
サヤ管 PL13J用				
サヤ管 PL16 J用				
サヤ管 PL20 J用				
片サドル	KT-30	12	KT-38	2
両サドル	ISD-30		ISD-36	
結束バンド				
3.配管	A	12.0m		
PL管 13mm	B			
	C	12.0m		
PL管 16mm		2.0m		
PL管 20mm				

水道工事店確認欄

確認印を捺印して返却 (FAX) 願います。
返却されない場合は変更がないものと加工出荷いたします。
排水ヘッダー接続口径を確認願います。

確認印

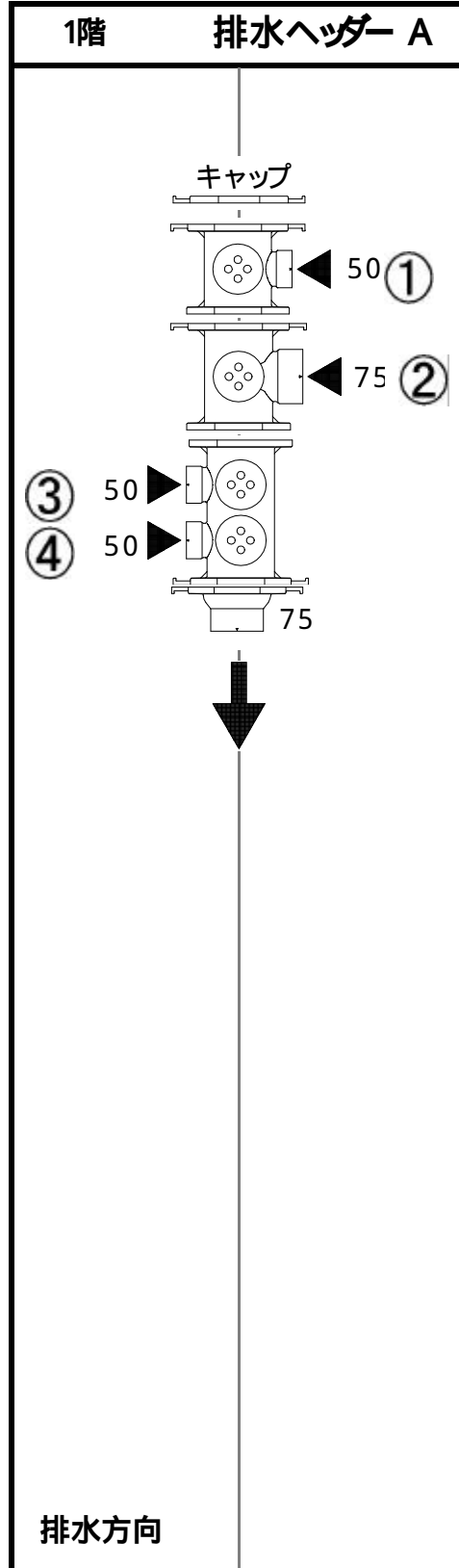
FAX送信先
前澤化成工業株式会社
TEL :
FAX :
水道工事店名
住所 :
TEL :
FAX :

納品希望日 1 / 2
納品場所
担当者 :
住所 :

邸名 : すむすむ05 A様邸

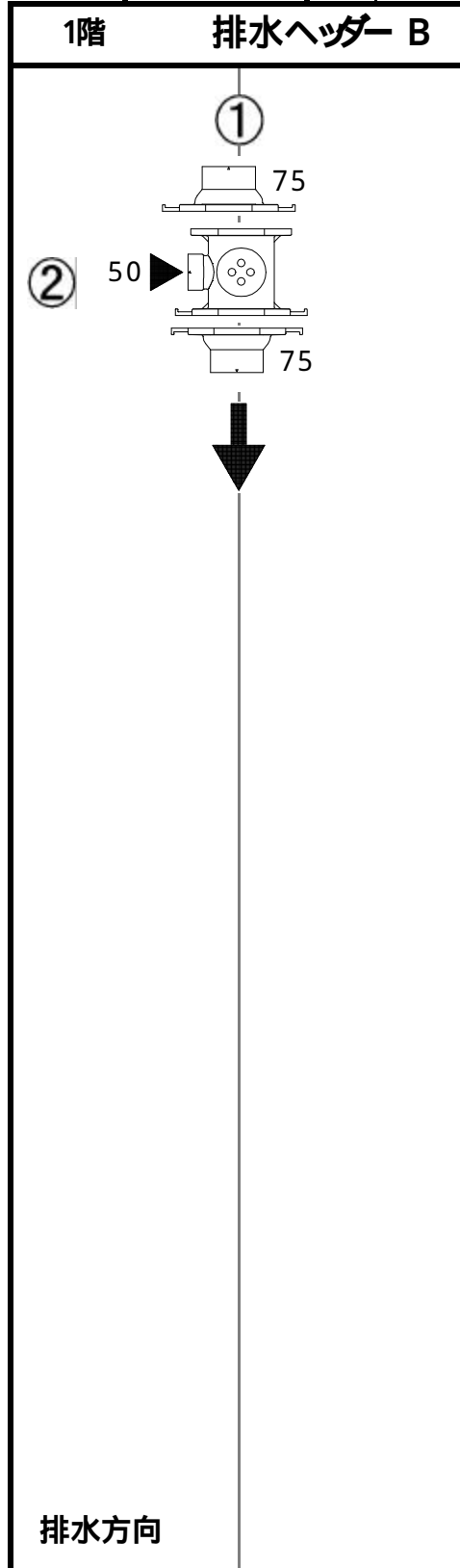
住所 : 兵庫県神戸市

総口数 8



ヘッダー種類		ヘッダー長	
排水ヘッダー 上流キャップタイプ 4P		702	
上流部材			
名称	品番	数量	
上流部材 100×75	HH- IS 100×75		
上流部材 キャップ	HH- I 100	1	
本体部材			
名称	品番	数量	
50 シングル右	HH- 90Y 100×50	1	
50 シングル左	HH- 90Y 100×50		
75 シングル右	HH- 90Y 100×75	1	
75 シングル左	HH- 90Y 100×75		
50 ダブル 右	HH- 90YW 100×50		
50 ダブル 左	HH- 90YW 100×50	1	
下流部材			
名称	品番	数量	
下流部材 75×100	HH- OS 75×100	1	
本体付属部品			
名称	品番	数量	
ファンパッキン	HH- FP 100	4	
掃除口一式	HH- CF75+ CK75+ CP75	4	
フランジ固定用ボルト SUS	M8×40Lセット	16	
固定支持金具用部材			
名称	品番	数量	
ねじ	HH- SK- N	4	
L字型	HH- SK- L		
平板	HH- SK- H		
足固定用ボルト	M8×35Lセット	4	
ヘッダー接続器具名称			
番号	器具名称	器具名称	器具名称
	1Fユニットバス		
	2F大便器	2F手洗器	
	1F洗面化粧台		
	1F洗面化粧台		
基礎貫通部材			
名称	品番	数量	
排水用基礎貫通キット50m/m			
排水用基礎貫通キット75m/m		3	
給水ペント管		2	

排水方向



ヘッダー種類		ヘッダー長	
排水ヘッダー 上流接合タイプ 2P		320	
上流部材			
名称	品番	数量	
上流部材 100×75	HH- IS 100×75	1	
上流部材 キャップ	HH- I 100		
本体部材			
名称	品番	数量	
50 シングル右	HH- 90Y 100×50		
50 シングル左	HH- 90Y 100×50	1	
75 シングル右	HH- 90Y 100×75		
75 シングル左	HH- 90Y 100×75		
50 ダブル 右	HH- 90YW 100×50		
50 ダブル 左	HH- 90YW 100×50		
下流部材			
名称	品番	数量	
下流部材 75×100	HH- OS 75×100	1	
本体付属部品			
名称	品番	数量	
ファンパッキン	HH- FP 100	2	
掃除口一式	HH- CF75+ CK75+ CP75	1	
フランジ固定用ボルト SUS	M8×40Lセット	8	
固定支持金具用部材			
名称	品番	数量	
ねじ	HH- SK- N	4	
L字型	HH- SK- L		
平板	HH- SK- H		
足固定用ボルト	M8×35Lセット	4	
ヘッダー接続器具名称			
番号	器具名称	器具名称	器具名称
	1F洗濯流し		
	1F洗濯機		
基礎貫通部材			
名称	品番	数量	
排水用基礎貫通キット50m/m			
排水用基礎貫通キット75m/m		3	
給水ペント管		2	

排水方向

